

Uns verbinden Werte



Digitalisierungsstrategien menschenorientiert entwerfen und umsetzen

René Linek
14.11.2017

Agenda



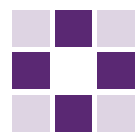
Was ist Digitalisierung?

Welche Auswirkung hat Digitalisierung?

Wie stelle ich mich der Digitalisierung?

Fazit

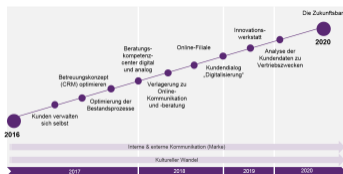
Warum stehe ich hier?



Evangelische Bank

- Nachhaltig führende Kirchenbank
- Beginn 2016 mit 4 strategischen Projekten ihre Neuausrichtung:
 - Digitalisierung
 - Standortkonzeption
 - Service Bank
 - Customer Relationship Management
- Beginn Umsetzung Roadmap: 01/2017

Die Zukunftsbank
EB Pro 5.0



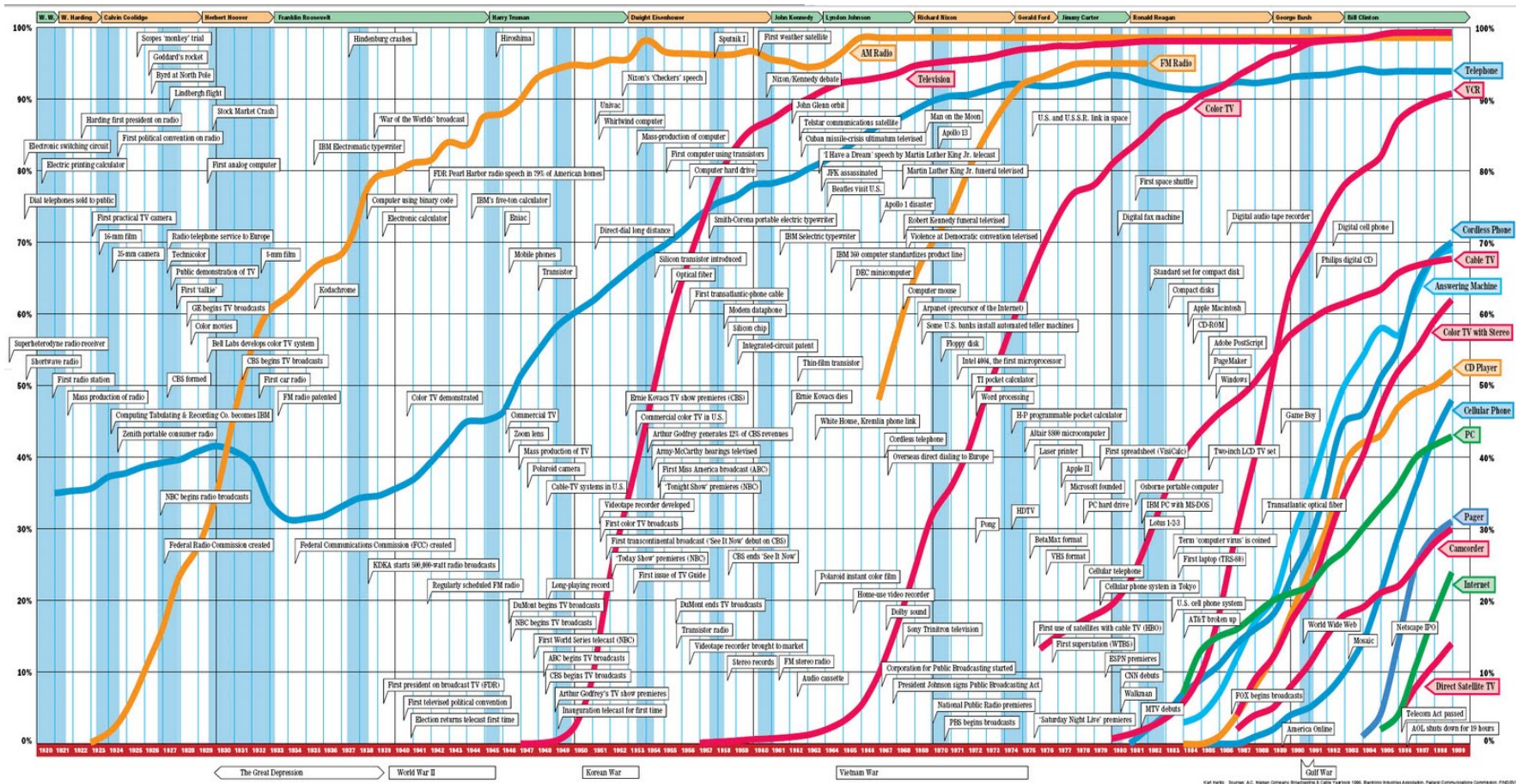
René Linek

Evangelische Bank
+49 561 7887-1310
rene.linek@eb.de



- Leiter Marketing
- Projektleiter Digitale Kommunikation
- Leiter Start-Up-Team Online Marketing

Veränderung hat es immer gegeben...



14.11.2017

Digitalisierungsstrategien menschenorientiert

Quelle: Wall Street Journal

...aber die Tragweite und die Auswirkungen haben sich verändert!



Die Auswirkungen auf den Menschen in der industriellen Revolution waren **unterschiedlich**.

Zunächst waren sie eher negativ, heute ist es genau umgekehrt.

Mitarbeiter sind nicht mehr so einfach austauschbar wie früher.

Hilfsarbeiter → Fachkräfte

Einordnung der Digitalisierung



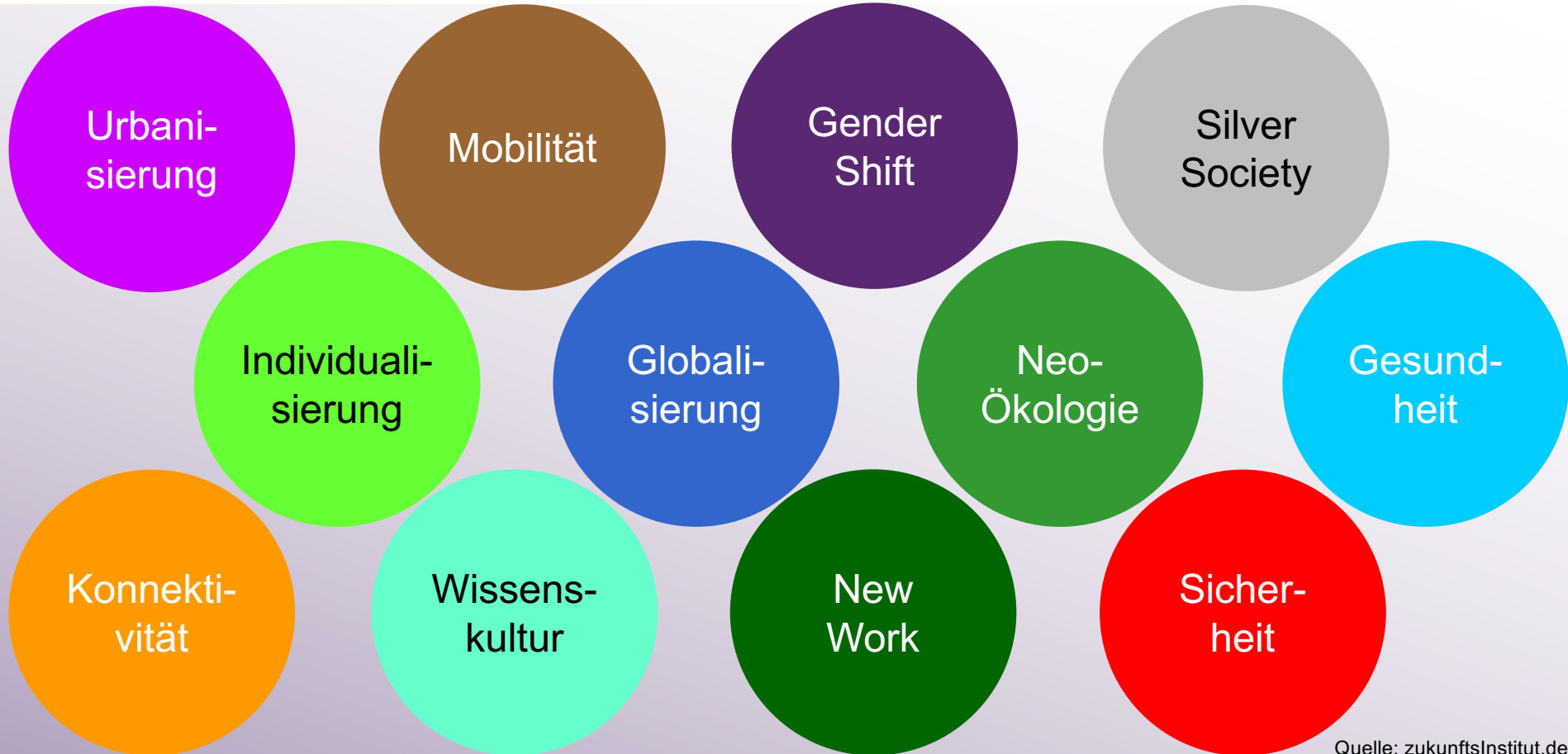
Digitalisierung ist nicht technologischer Fortschritt, es ist ein gesellschaftlicher Wandel!

Megatrends...

- haben einen epochalen Charakter.
- haben Dauer von 30 Jahren und mehr.
- haben Auswirkungen: Umformung ganzer Gesellschaften (nicht nur einzelner Bereiche).
- erscheinen unbequem, komplex, paradox (merkwürdig / unsinnig)!
- helfen, die Zukunft zu gestalten!

Quelle: zukunftsInstitut.de

12 Megatrends des zukunftsInstitutes



Quelle: zukunftsInstitut.de

Megatrends im Zusammenspiel



Die Ausprägungen (Trends) gesellschaftlichen Wandels sind selten nur einem einzelnen Megatrends zuzuordnen.

Beispiel E-Mobility:

- Mobilität
- Urbanisierung
- Neo-Ökologie

Quelle: zukunftsInstitut.de

Digitalisierung ist eine Kombination aus 6 Megatrends



Quelle: zukunftsInstitut.de

Digitalisierung ist eine Kombination aus 6 Megatrends



Konnektivität

- Permanent Online
- Digitale (soziale) Netzwerke
- Feedback-Gesellschaft
- Big Data
- Internet der Dinge
- SoLoMo

Quelle: zukunftsInstitut.de

Digitalisierung ist eine Kombination aus 6 Megatrends



Mobilität

- 24/7 Gesellschaft
- Unterwegs-Märkte
- Langsam-Verkehr
- Car-Sharing
- Individualverkehr
- Nachhaltigkeit
- Mobile Arbeitsmodelle / Computing

Quelle: zukunftsInstitut.de

Digitalisierung ist eine Kombination aus 6 Megatrends



Globalisierung

- Global Brands
- Power-Regionen
- **Globalkultur**
- Glokalisierung
- **Regionalität als Gegentrend**

Quelle: zukunftsInstitut.de

Digitalisierung ist eine Kombination aus 6 Megatrends



Individualisierung

- **DIY-Prinzip**
- **Prosument**
- **Single Gesellschaft**
- **Multigrafien**
- **Sinn des Lebens / Selbstverwirklichung**

Quelle: zukunftsInstitut.de

Digitalisierung ist eine Kombination aus 6 Megatrends



New Work

- Empowerment
- Open Innovation
- **Wichtigste Ressource: Wissen**
- **Work-Life Balance (Life Leadership)**
- Open space-Offices
- **Permanent Beta**

Quelle: zukunftsInstitut.de

Digitalisierung ist eine Kombination aus 6 Megatrends

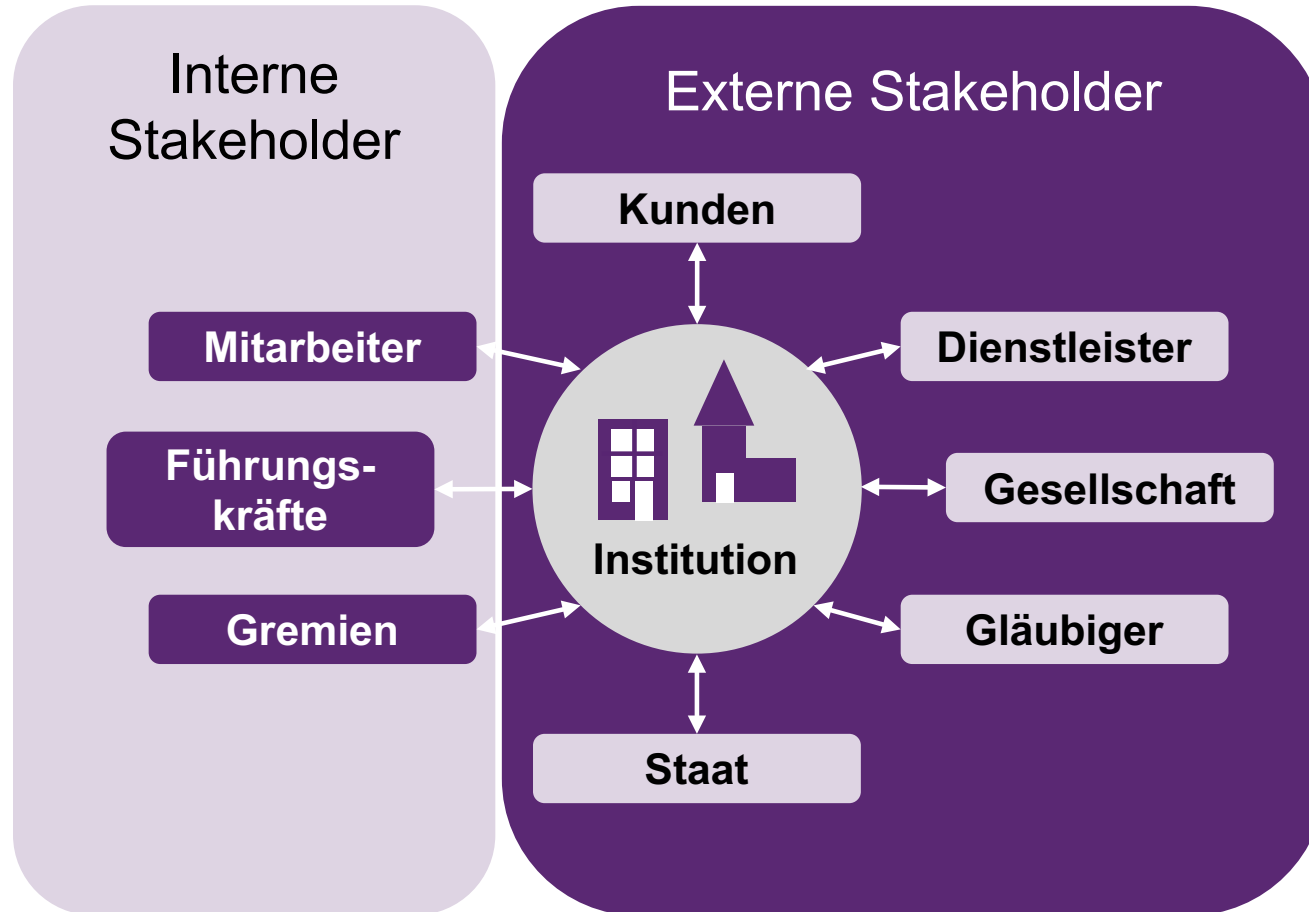


Wissenskultur

- **Sharing is Caring**
- Neues Bildungsverständnis
- Neue Lernformate
- Gamification
- **Wissen emanzipiert Individuen**

Quelle: zukunftsInstitut.de

Digitalisierung hat weitreichende Auswirkungen



Die **Digitalisierung** hat nicht nur Auswirkung auf alle Bereiche und **Stakeholder**, sondern auch auf das eigentliche **Geschäftsmodell** einer Institution.

Digitalisierung hat weitreichende Auswirkungen



Int
Stake

Interne Stakeholder

Mitarbeiter

- Veränderte Arbeitswelt
- Veränderte Anforderungsprofile
- Veränderte Prozesse
- Digitale Zusammenarbeit

Führungskräfte

- Veränderte Anforderungsprofile
- Führung 4.0
- Digitale Zusammenarbeit

Gremien

- Veränderte Anforderungen an Berichtswesen und Steuerung
- Erwarten Antworten auf die Digitalisierung
→ Geschäftsmodell



igitalisierung hat
Auswirkung auf
che und
der, sondern
das eigentliche
modell einer

Digitalisierung hat weitreichende Auswirkungen



Externe Stakeholder

Kunden

- Veränderte Anforderungen an Produkte / Dienstleistungen
- Veränderte Anforderungen an Service
- Veränderte Anforderungen an die Kommunikation
- Transparenz

Dienstleister

- Veränderte Anforderungsprofile
- Veränderte Prozesse
- Transparenz

Gläubiger

- Veränderte Anforderungen an Berichtswesen
- Transparenz
- Erwarten Antworten auf die Digitalisierung



Digitalisierung hat weitreichende Auswirkungen



Int
Stake

Geschäftsmodell

- Überprüfung der angebotenen Dienstleistungen und Produkte
- Überprüfung des Serviceangebotes
- Überprüfung der externen und internen Prozesse
- Überprüfung des Zielmarktes
- Überprüfung der Corporate Identity / Culture
- ...



igitalisierung hat
Auswirkung auf
che und
der, sondern
das eigentliche
smodell einer

Fül
kräfte

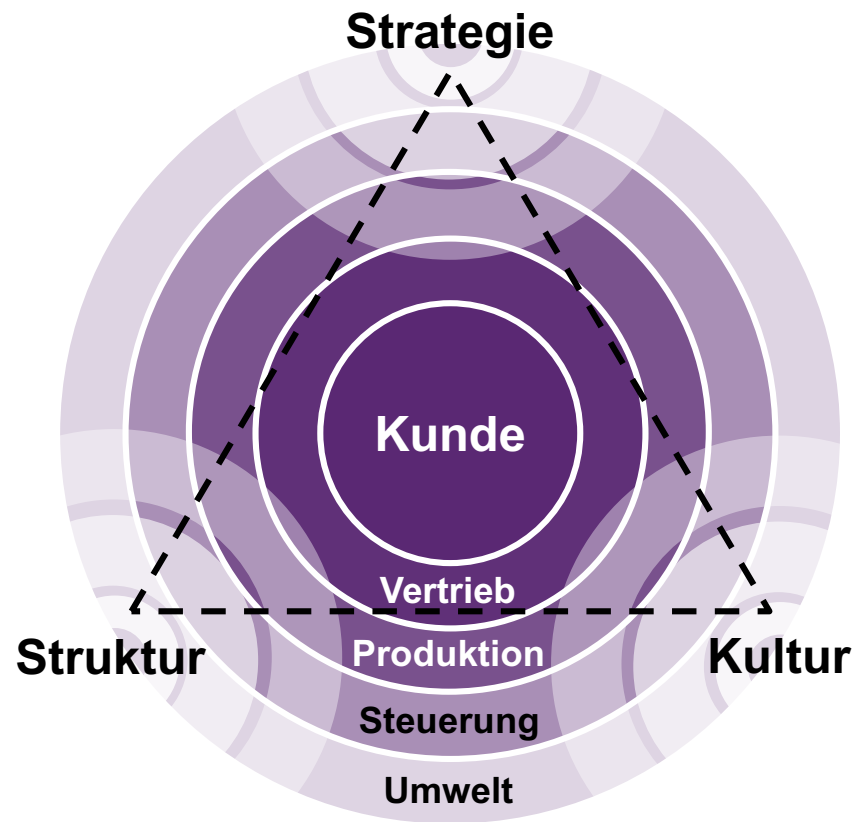
Gremien

Institution

Gläubiger

Staat

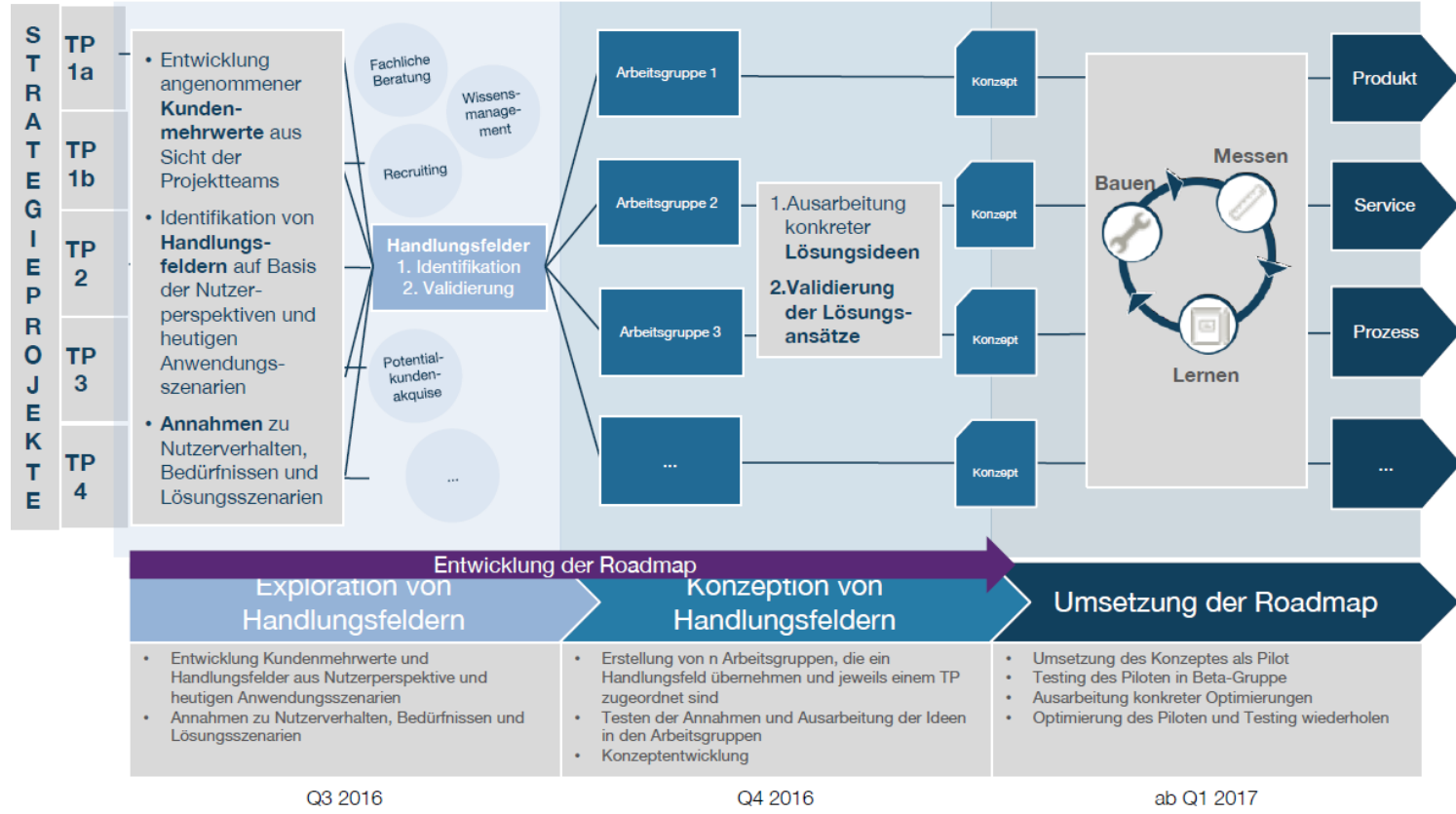
Im Zentrum der (Neu-) Ausrichtung steht der Mensch



Die strategische Neuausrichtung ist genauso komplex und umfangreich wie ihre Ursache...

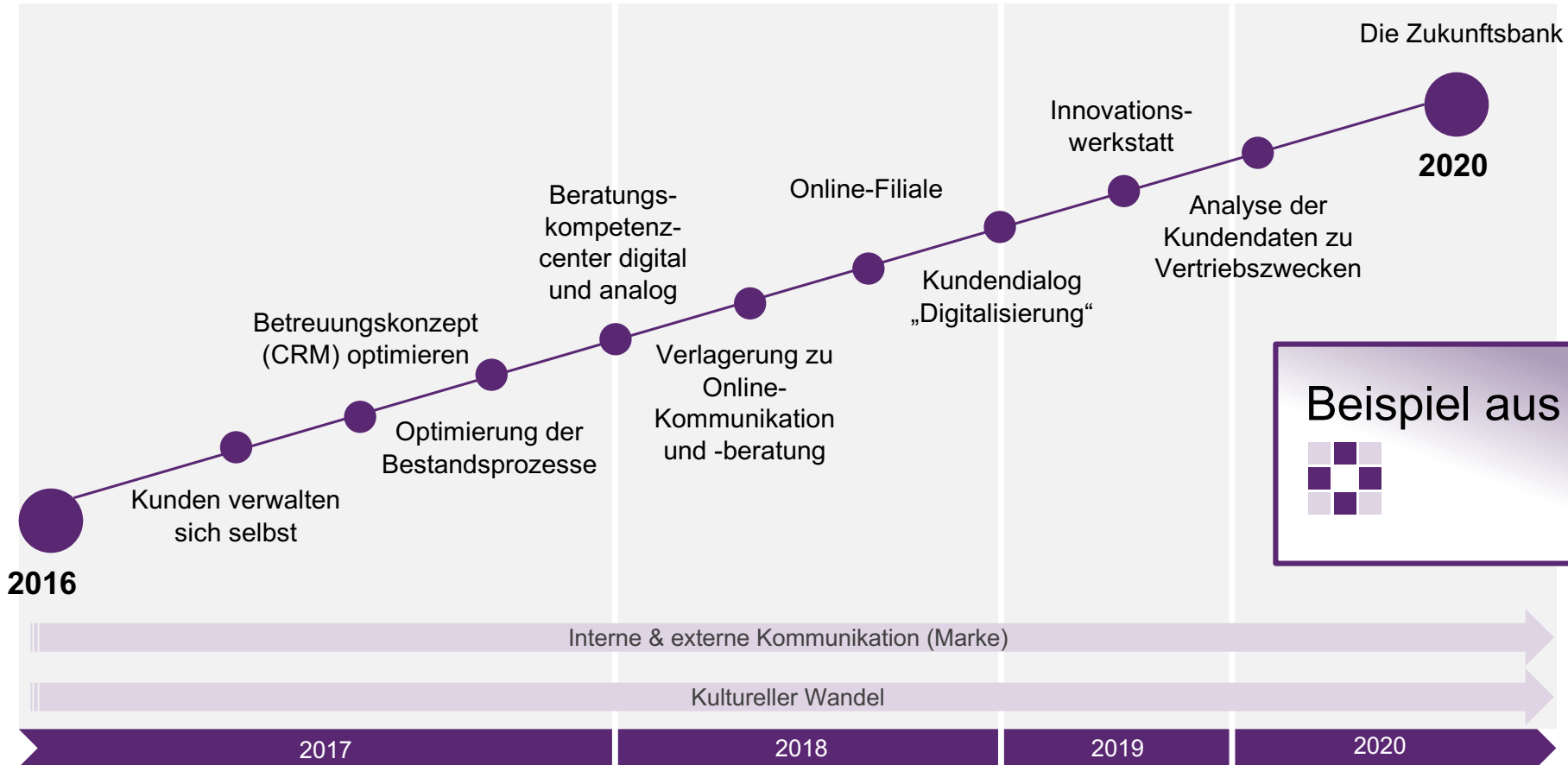


Verzahnung Gesamtprojekt & Teilprojekte



Beispiel aus der

Am Ende steht Ihr Weg in eine nachhaltige Zukunft!







- Digitalisierung geht nicht wieder weg und ist auch keine Erfindung einzelner
- Nehmen Sie sich des Themas an und finden Sie passende Antworten für Ihre Institution.
- Seien Sie neugierig, aber auch mutig! Stellen Sie alles in Frage.
- Starten Sie jetzt! Denn die Digitalisierung ist schon längst da...